

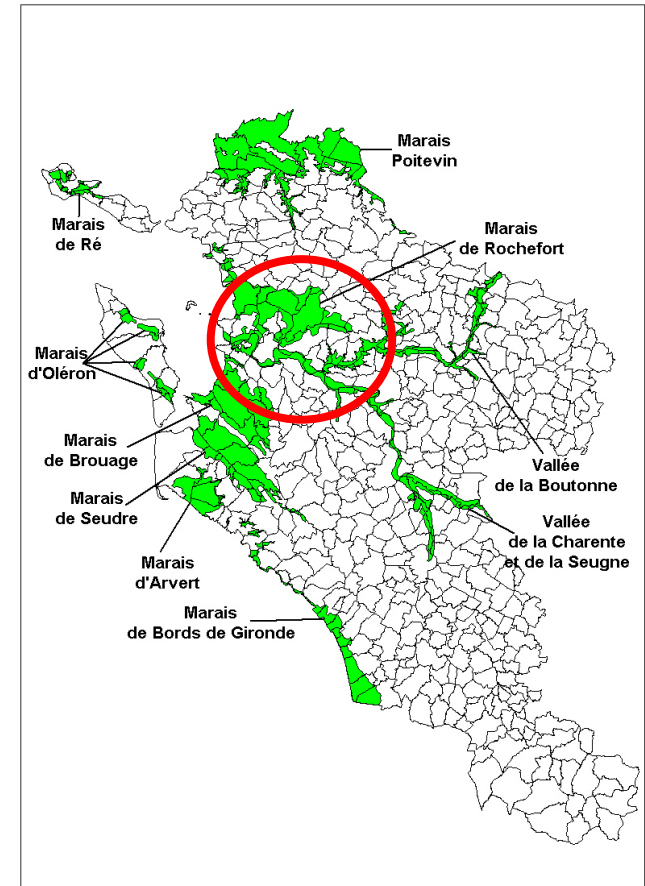
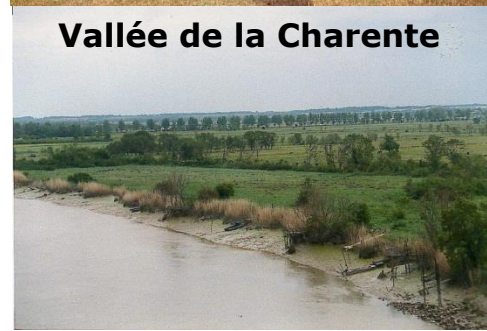
# MAEC 2016 Bilan à l'échelle du Marais de Rochefort et de la Basse Vallée de la Charente

27 juin 2018

**aGRICULTURES  
& TERRITOIRES**  
CHAMBRE D'AGRICULTURE  
CHARENTE-MARITIME



# Territoires concernés par les MAEC marais – prairies humides



# Un dispositif remanié en 2015 et reconduit en 2016



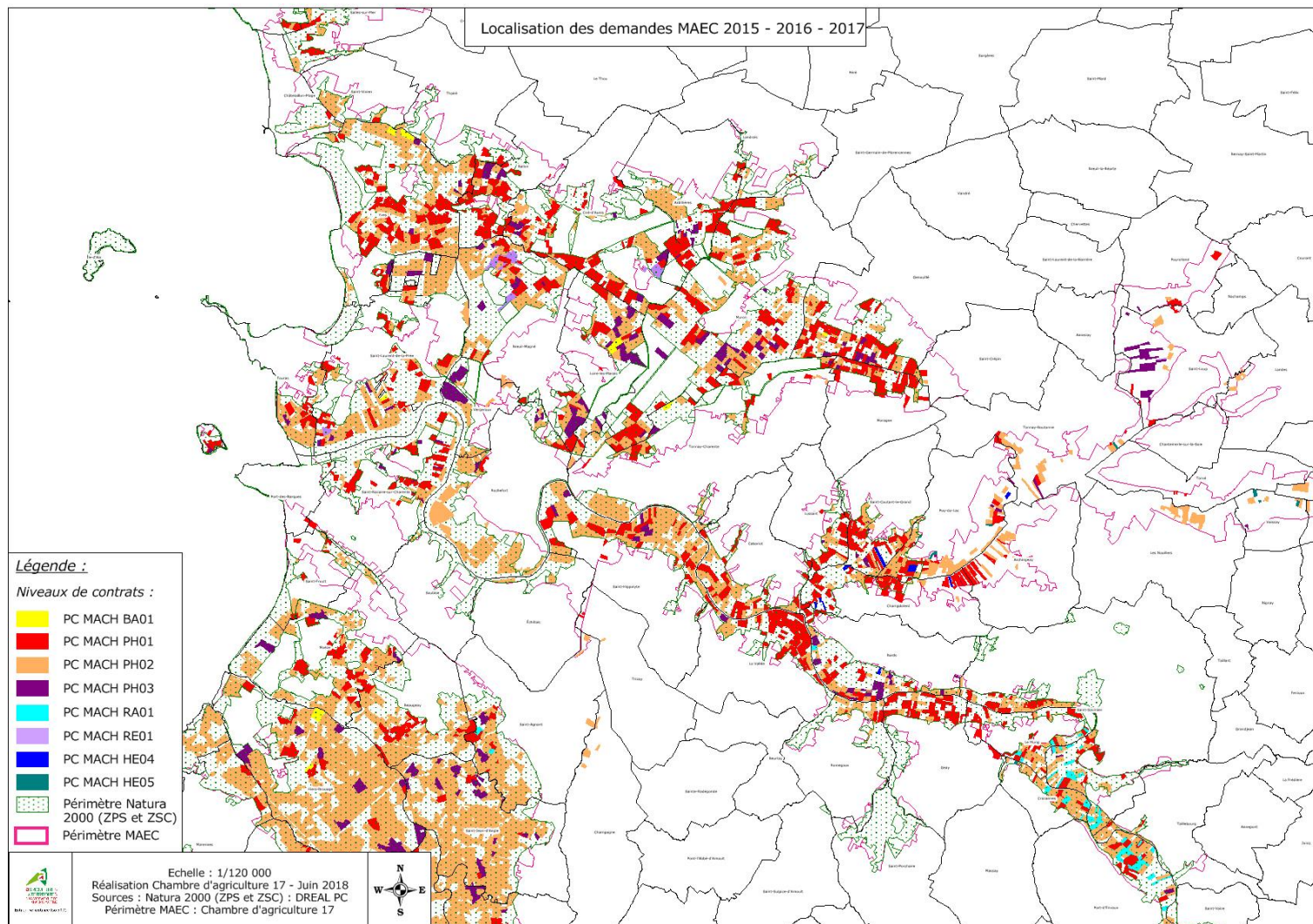
## ■ Les principales mesures

Code de la mesure	Objectifs de la mesure	Montant
PC_MACH_PH01	Maintien des prairies humides et de l'élevage	150,86 €/ha/an
PC_MACH_PH02	Maintien des prairies humides sans intrant et de l'élevage	217,01 €/ha/an
PC_MACH_PH03	Maintien de la diversité floristique	313,43 €/ha/an
PC_MACH_BA01	Maintien de l'eau dans les parties basses des parcelles	298,05 €/ha/an
PC_MACH_HE05	Création de prairie	304,00 €/ha/an

# Une couverture du territoire importante



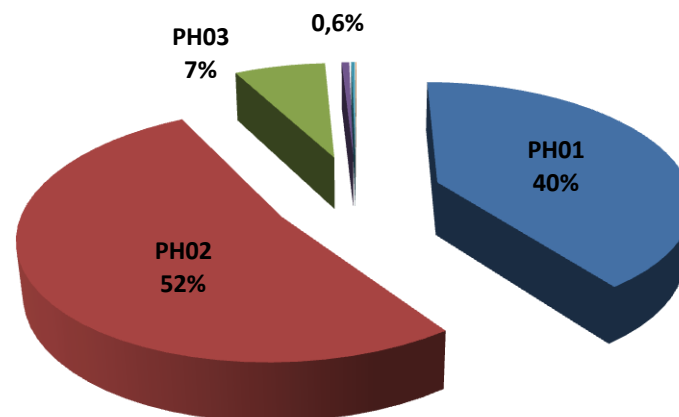
Synthèse  
2015-  
2017



# Bilan des demandes 2015-2017 sur les deux sites



Proportions inchangées :  
les deux premiers niveaux  
sont les plus mobilisés



	Marais de Rochefort			Basse vallée de la Charente			Total
	2015	2016	2017	2015	2016	2017	
PH01	2022	9,07	37,29	1218	36,55	81,74	3404,65
PH02	2443	26,22	43,66	1780	70,35	89,16	4452,39
PH03	363	20,38	20,72	177	3,72	0	584,82
BA01	44	0	0	4,25	0	0	48,25
HE05	0	0	0	0	23,1	0,44	23,54
RA01	0	0	0	4,95	0	0	4,95
TOTAL	4872	55,67	101,67	3184,2	133,72	171,34	8518,6

# Des difficultés suite à la PAC 2015

---

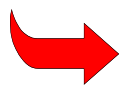


En 2015, les exploitants ne déclarent plus de surfaces mais « un dessin »

Complexité d'identification des surfaces éligibles et du paramétrage de l'ensemble de la PAC => exclusion de surface non agricole (SNA).

Des paiements 2015 juste terminés

Système d'ATR pour 2016 et 2017 (Apport de Trésorerie Remboursable limité à 7 200 €).



- Une situation économique difficile pour de nombreux élevages et des problèmes de trésorerie
- Pas de retour sur les dossiers refusés et les surfaces réellement engagées

# Merci de votre attention

**aGRICULTURES  
& TERRITOIRES**  
CHAMBRE D'AGRICULTURE  
CHARENTE-MARITIME

